

ロマネスク春日弥生

【オーナーチェンジ物件】

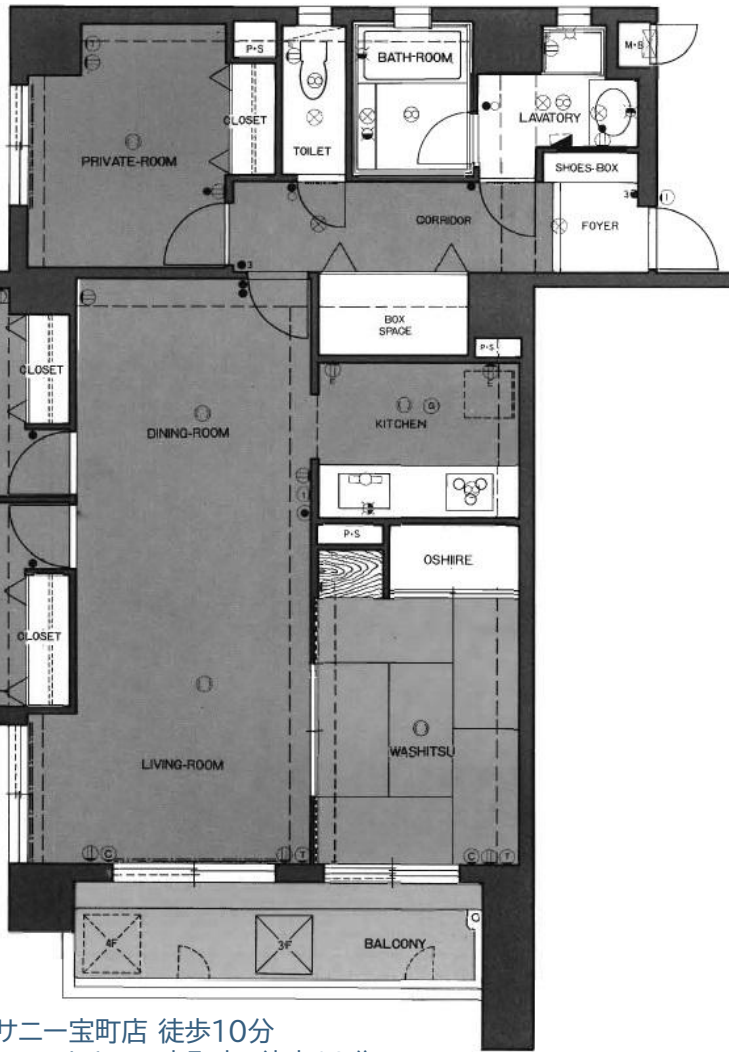
○92,000円/月で賃貸中です

○閑静な住宅街ながら、小学校やスーパーが

徒歩10分圏内でファミリーに人気のエリアです



サニー宝町店 徒歩10分



サニー宝町店 徒歩10分
 マツモトキヨシ宝町店 徒歩10分
 ローソン春日大和町四丁目店 徒歩6分

物件名	ロマネスク春日弥生		
所在地	福岡県春日市弥生3丁目 25		
価格	1,480万円		
間取り	4LDK		
間取詳細	LDK / 洋室 / 洋室 / 洋室 / 和室		
学区	春日市立須玖小学校 春日市立春日中学校		
交通	JR鹿児島本線「南福岡駅」徒歩19分		
	西鉄バス「坂口町一丁目」徒歩8分 JR「南福岡駅」バス乗車10分/西鉄「桜並木駅」バス乗車13分		
用途地域	第二種中高層住居専用地域		
土地権利	所有権	築年月	1991[H3]年10月
	構造 RC造(鉄筋コンクリート造)		総戸数
建物階数	地上7階 2階部分		
専有部分	壁芯 93.40㎡ (約28.25坪)		
バルコニー	有、方向1(主要):西、面積:8.32㎡		
管理形態	全部委託		
管理会社	株式会社長谷工コミュニティ九州	管理人	日勤
管理費	9,200円	修繕積立金	16,800円
組合費	100円	—	—
駐車場	6,000円~10,000円※空き状況は要確認		
ペット	不可	—	—
現況	賃貸中	引渡	相談

■設備等

給湯、エレベータ、オートロック、宅配ボックス、駐輪場、敷地内公園、敷地内ゴミ置き場

※図面と現況が異なる場合は現況を優先とさせていただきます