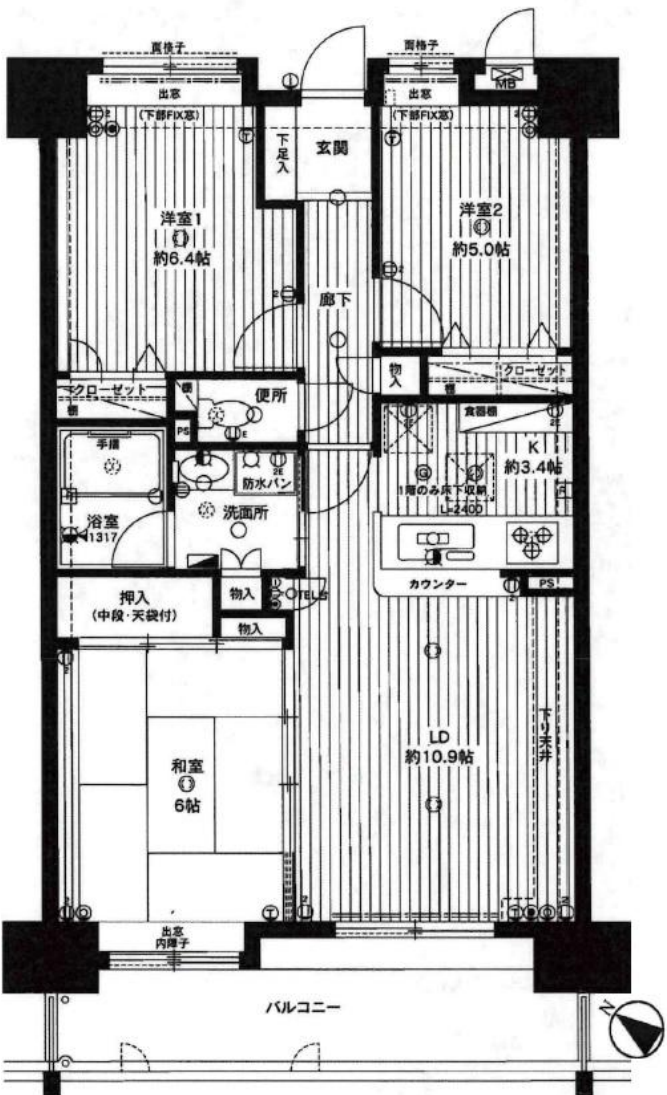


エバーライフネアシティ久留米式番館【オーナーチェンジ物件】

○家賃92,000円(駐車場代7,000円を含む)で賃貸中です
 ○敷地内に公園がある総戸数189戸の大規模マンションです



図面と現況が異なる場合は現況を優先させていただきます

物件名	エバーライフネアシティ久留米式番館		
所在地	福岡県久留米市荘島町330-8		
価格	1,580万円		
間取り	3LDK		
間取詳細	LDK14.3畳 / 洋室6.4畳 / 洋室5畳 / 和室6畳		
学区	久留米市立京町小学校 久留米市立城南中学校		
交通	JR鹿児島本線「久留米駅」徒歩9分 西鉄バス「縄手」徒歩4分 西鉄天神大牟田線「西鉄久留米駅」バス乗車9分		
用途地域	準工業地域		
土地権利	所有権	築年月	2001[H13]年02月
構造	SRC造(鉄骨鉄筋コンクリート造)	総戸数	189戸
建物階数	地上15階 4階部分		
専有部分	壁芯 70.35㎡ (約21.28坪)		
バルコニー	12.39㎡ 南西向き		
管理形態	全部委託、管理組合有り		
管理会社	株式会社ジャスティス	管理人	日勤
管理費	3,100円	修繕積立金	10,900円
駐車場	7,000円/月(1台)		
ペット	相談可(規約有)	-	-
現況	賃貸中	引渡	相談

■設備等
 給湯、オートロック、防犯カメラ、都市ガス、エレベーター3基、敷地内ゴミ置き場