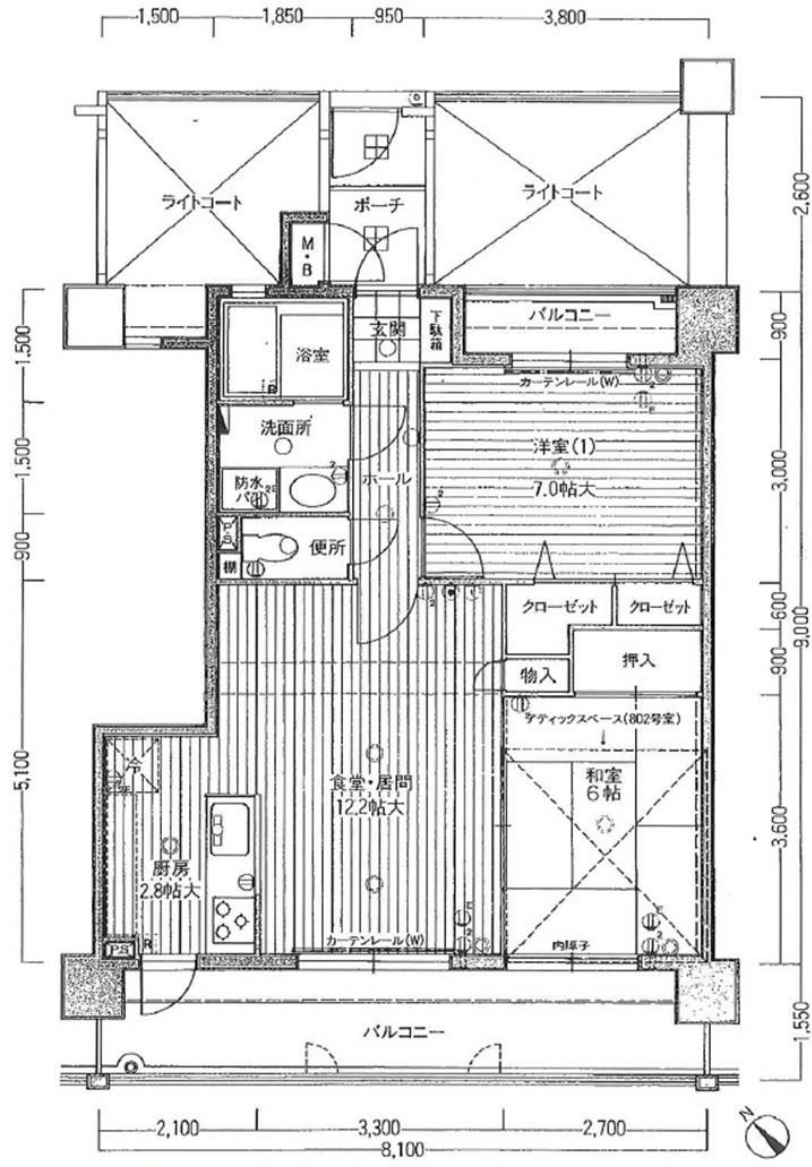


スタシオンイーストスクエア



図面と現況が異なる場合は現況を優先とさせていただきます

【オーナーチェンジ物件】

- 家賃92,000円（駐車場代6,000円込み）で賃貸中
- 「博多駅」のお隣JR「吉塚駅」まで徒歩約12分
- ゆとりある61m2超、最上階の2LDKです！

物件名	スタシオン イースト スクエア		
所在地	福岡市博多区吉塚7丁目2-29		
価格	1,880万円		
間取り	2LDK		
間取詳細	LDK15帖 洋7帖 和6帖		
学区	福岡市立東吉塚小学校 福岡市立吉塚中学校		
交通	JR鹿児島本線 吉塚駅 徒歩12分		
用途地域	準工業地域		
土地権利	所有権	築年月	1995 [H7] 年10月
構造	RC造(鉄筋コンクリート造)	総戸数	35戸
建物階数	地上8階建て	所在階数	8階
専有部分	壁芯61.58㎡(約18.63坪)		
バルコニー面積	15.52㎡	主要採光面	南東
ポーチ面積	3.36㎡		—
管理組合	有	管理人	日勤管理
管理形態	全部委託	管理会社	西部ガスリビング株式会社
管理費	4,700円	修繕積立金	14,530円
協力金	1,000円		—
駐車場	空有 6,000円		
現況	賃貸中	引渡	相談

■設備等

- 給湯 エレベータ オートロック 駐輪場 敷地内ゴミ置き場

