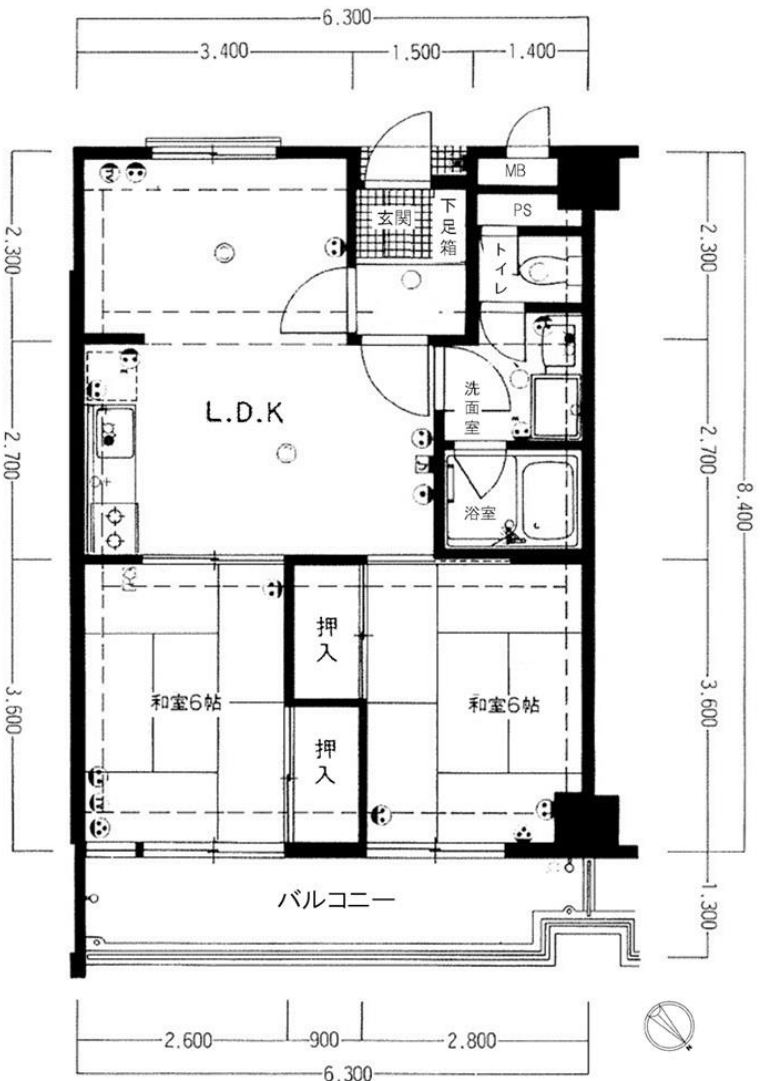


# ダイヤパレス大橋



図面と現況が異なる場合は現況を優先とさせていただきます

## 【オーナーチェンジ物件】

- 75,000円/月で賃貸中です ○西鉄「大橋駅」まで徒歩約3分
- 各種商業施設、区役所、総合病院や大学、専門学校、短大が徒歩圏内の幅広い世代に人気の大橋エリアです！

物件名	ダイヤパレス大橋		
所在地	福岡市南区大橋1丁目18-1		
価格	1,580万円		
間取り	2LDK		
間取詳細	LDK帖 和6帖 和6帖		
学区	福岡市立玉川小学校 福岡市立春吉中学校		
交通	西鉄天神大牟田線 大橋駅 徒歩3分		
用途地域	商業地域		
土地権利	所有権	築年月	1982 [S57] 年9月
構造	SRC造(一部RC造)	総戸数	53戸
建物階数	地上10階建て	所在階数	4階
専有部分	壁芯54.18㎡(約16.39坪)		
バルコニー面積	7.99㎡	主要採光面	北東
管理組合	有	管理人	日勤管理
管理形態	一部委託	管理会社	株式会社クローバー管理
管理費	7,860円	修繕積立金	8,240円
その他費用	不在者負担金：550円 / 月		

### ■設備等

- 都市ガス 給湯 エレベータ 駐輪場 バイク置場(屋外) 敷地内ゴミ置き場



福岡県宅地建物取引業協会会員 福岡県知事(2)17333号  
**リーガル不動産販売株式会社**  
 〒815-0035  
 福岡市南区向野2丁目14-7  
 コープ野村大橋1階(西鉄大橋駅西口から3分)  
 TEL:092-512-0700 FAX:092-512-0701

南区のマンション売買は  
 当店へお任せ下さい！

ゾウさんが目印の  
 明るい店舗です♪



**0120-666-040**

取引形態:媒介 担当:徳丸