

ダイアパレスグランステージ二日市

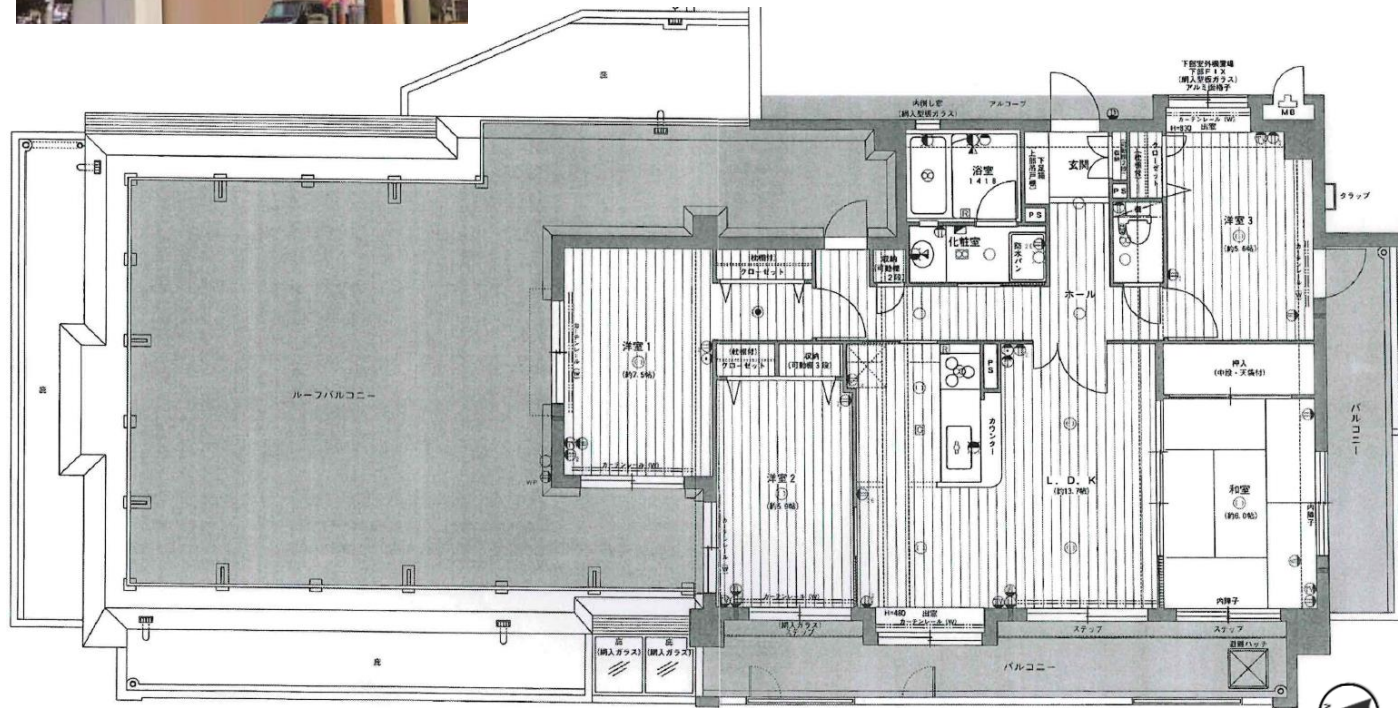
【オーナーチェンジ物件】110,000円/月で賃貸中です
64㎡超のルーフバルコニー付き、開放的な86㎡超4LDK！

ルーフバルコニー：64.17㎡
アルコーブ：2.66㎡
トランクルーム：2.3㎡
室外機置場：0.65㎡



西鉄天神大牟田線 「紫駅」 徒歩2分
JR鹿児島本線 「二日市駅」 徒歩9分
西鉄太宰府線 「西鉄二日市駅」 徒歩11分

物件名	ダイアパレスグランステージ二日市		
所在地	筑紫野市紫1丁目15-1		
価格	2,280万円		
間取り	4LDK		
間取詳細	LDK13.7帖 洋7.5帖 洋5.9帖 洋5.6帖 和6帖		
学区	筑紫野市立二日市東小学校 筑紫野市立二日市中学校		
交通	西鉄天神大牟田線「紫」徒歩2分 JR鹿児島本線「二日市」徒歩9分 西鉄太宰府線「西鉄二日市」徒歩11分		
用途地域	第二種中高層住居専用地域（用途地域2：第一種中高層住居専用地域）		
土地権利	所有権	築年月	1997 [H9] 年5月
構造	RC造（鉄筋コンクリート造）	総戸数	33戸
建物階数	地上8階建て	所在階数	6階
専有部分	壁芯86.18㎡（約26.07坪）		
バルコニー面積	21.14㎡	主要採光面	西
その他面積	ルーフバルコニー64.17㎡、アルコーブ2.66㎡、トランクルーム2.3㎡、室外機置場0.65㎡		
管理組合	有	管理人	日勤管理
管理形態	全部委託	管理会社	株式会社東急コミュニティー
管理費	8,800円	修繕積立金	11,500円
現況	賃貸中	引渡	相談



図面と現況が異なる場合は現況を優先とさせていただきます

■設備等

都市ガス 給湯 公営水道 公共下水道 エレベータ オートロック 宅配ボックス 駐輪場 敷地内ゴミ置き場
ルーフバルコニー(64.17㎡) トランクルーム 玄関収納 シューズボックス 天袋

