

ダイアパレスグランステージ二日市

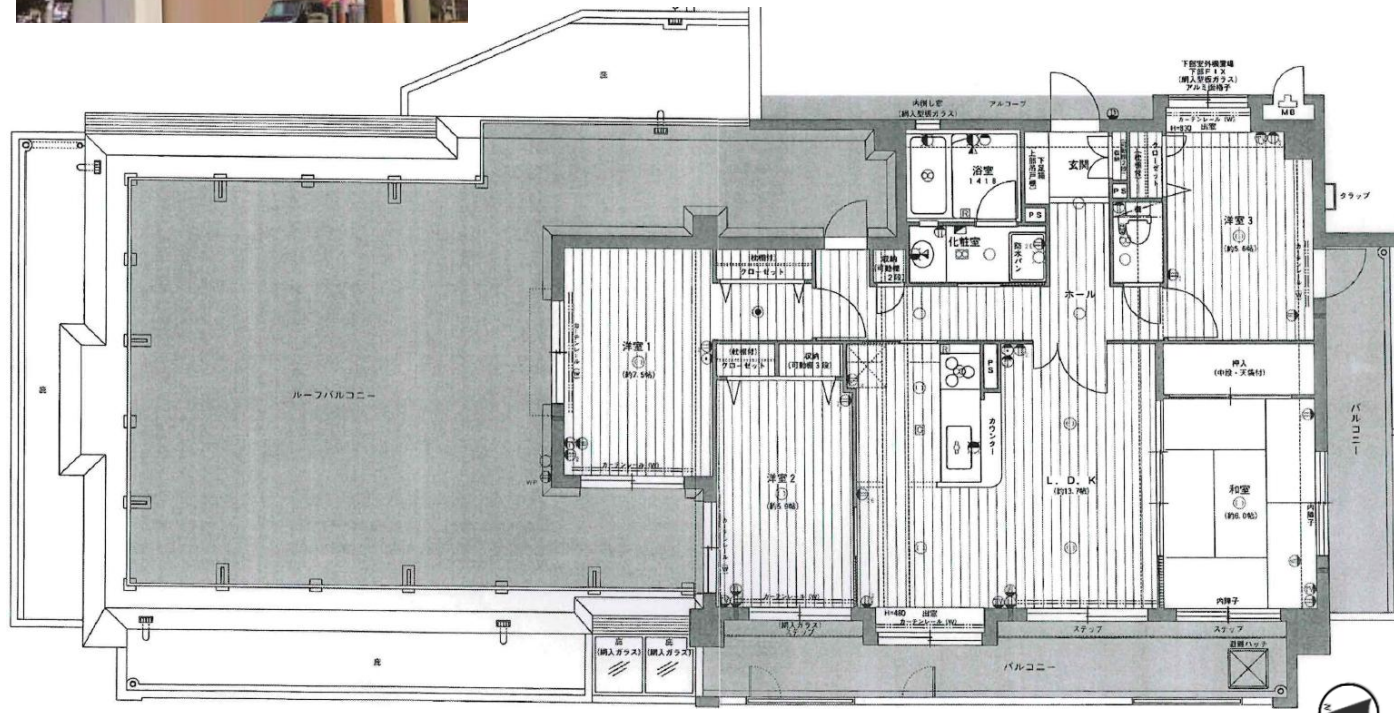
ルーフバルコニー:64.17㎡
 アルコーブ:2.66㎡
 トランクルーム:2.3㎡
 室外機置場:0.65㎡

【オーナーチェンジ物件】110,000円/月で賃貸中です
 64㎡超のルーフバルコニー付き、開放的な86㎡超4LDK！



西鉄天神大牟田線「紫駅」 徒歩2分
 JR鹿児島本線「二日市駅」 徒歩9分
 西鉄太宰府線「西鉄二日市駅」 徒歩11分

物件名	ダイアパレスグランステージ二日市		
所在地	筑紫野市紫1丁目15-1		
価格	2,280万円		
間取り	4LDK		
間取詳細	LDK13.7帖 洋7.5帖 洋5.9帖 洋5.6帖 和6帖		
学区	筑紫野市立二日市東小学校 筑紫野市立二日市中学校		
交通	西鉄天神大牟田線「紫」徒歩2分 JR鹿児島本線「二日市」徒歩9分 西鉄太宰府線「西鉄二日市」徒歩11分		
用途地域	第二種中高層住居専用地域(用途地域2:第一種中高層住居専用地域)		
土地権利	所有権	築年月	1997 [H9] 年5月
構造	RC造(鉄筋コンクリート造)	総戸数	33戸
建物階数	地上8階建て	所在階数	6階
専有部分	壁芯86.18㎡(約26.07坪)		
バルコニー面積	21.14㎡	主要採光面	西
その他面積	ルーフバルコニー=64.17㎡、アルコーブ=2.66㎡、トランクルーム=2.3㎡、室外機置場=0.65㎡		
管理組合	有	管理人	日勤管理
管理形態	全部委託	管理会社	株式会社東急コミュニティー
管理費	10,600円	修繕積立金	20,800円
現況	賃貸中	引渡	相談



図面と現況が異なる場合は現況を優先とさせていただきます

■設備等
 都市ガス 給湯 公営水道 公共下水道 エレベータ オートロック 宅配ボックス 駐輪場 敷地内ゴミ置き場
 ルーフバルコニー(64.17㎡) トランクルーム 玄関収納 シューズボックス 天袋

