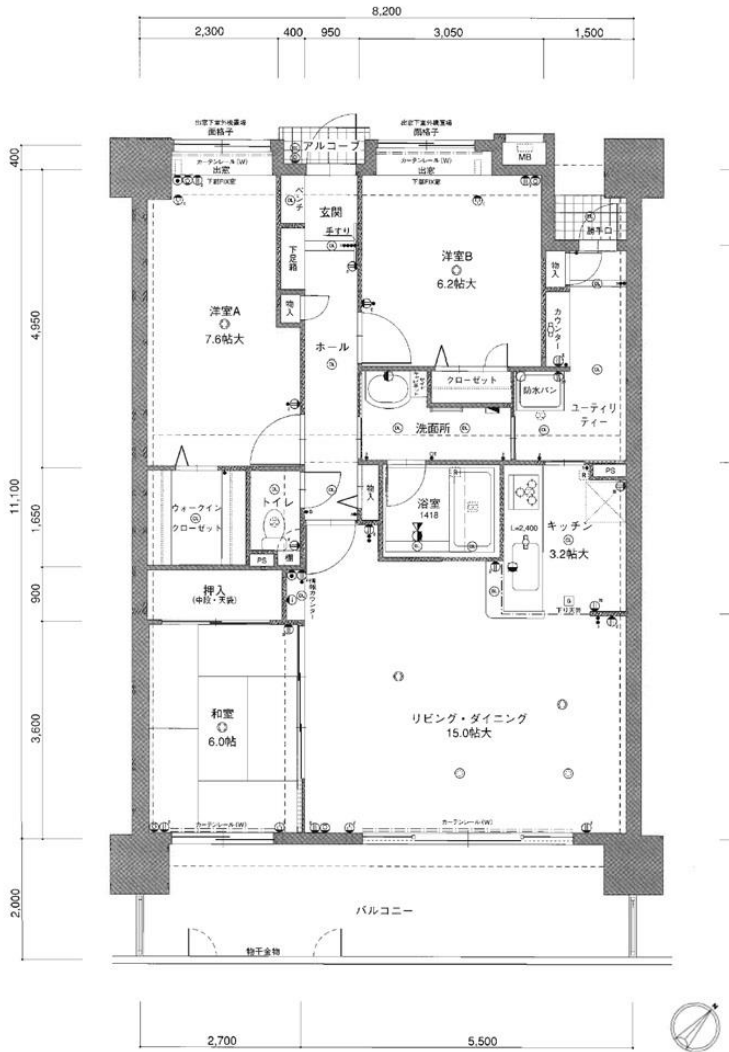


アンピール馬出九大病院前

【オーナーチェンジ物件】

- 129,500円/月で賃貸中です
- 地下鉄「箱崎宮前駅」まで徒歩約8分
- JR「吉塚駅」まで徒歩約15分
- 各種商業施設も徒歩圏内のファミリー世帯に人気のエリアです！



図面と現況が異なる場合は現況を優先とさせていただきます

物件名	アンピール馬出九大病院前		
所在地	福岡市東区馬出3丁目15-25		
価格	3,480万円		
間取り	3LDK		
間取詳細	LDK18.2帖 洋7.6帖 洋6.2帖 和6帖		
学区	福岡市立馬出小学校 福岡市立福岡中学校		
交通	福岡市営地下鉄箱崎線 箱崎宮前駅 徒歩8分 JR鹿児島本線 吉塚駅 徒歩15分		
用途地域	第一種住居地域		
土地権利	所有権	築年月	2002 [H14] 年2月
構造	SRC造(一部RC造)	総戸数	231戸
建物階数	地上15階建て	所在階数	6階
専有部分	壁芯89.27㎡(約27.00坪)		
バルコニー面積	16.4㎡	主要採光面	南東
管理組合	有	管理人	日勤管理
管理形態	全部委託	管理会社	新栄総合管理株式会社
管理費	5,800円	修繕積立金	8,600円
駐車場	空有 13,000円		
現況	賃貸中	引渡	相談

■設備等

都市ガス 給湯 エレベーター3基 オートロック
宅配ボックス 駐輪場 敷地内ゴミ置き場

