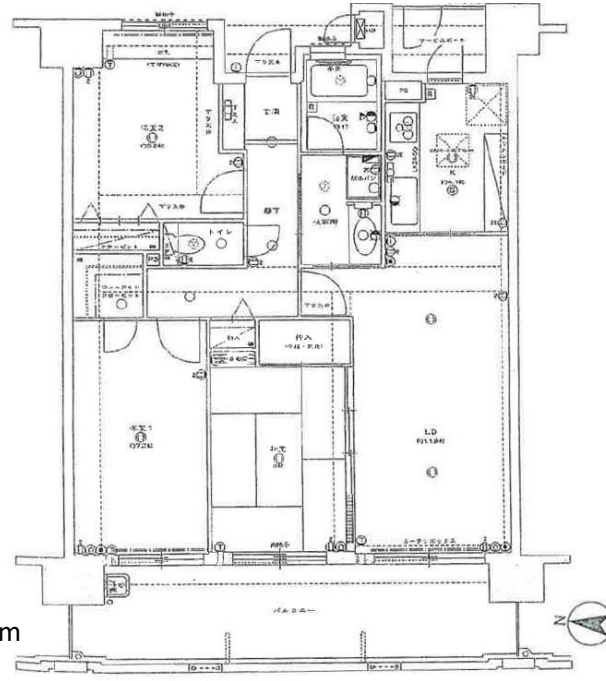


エバーライフ佐賀城内

オーナーチェンジ物件



図面と現況が異なる場合は現況を優先とさせていただきます

【PRポイント】

- ◎大規模マンション
- ◎新耐震基準◎敷地内に駐車場あり
- マルキョウ佐賀店（スーパー）まで100m
- ローソン佐賀中央大通店（コンビニ）まで200m
- 佐賀中央郵便局（郵便局）まで200m
- 境野病院（病院）まで600m

物件名	エバーライフ佐賀城内			
所在地	佐賀市松原2丁目2-13			
価格	1,980万円			
間取り	3LDK			
交通	JR長崎本線 佐賀駅 徒歩20分			
用途地域	商業地域			
土地権利	所有権	築年月	2001(H13)年12月	
構造	SRC造(鉄骨鉄筋コンクリート造)		総戸数	112戸
建物階数	地上15階建て	所在階数	4階	
専有部分	壁芯 77.66㎡ (約23.49坪)			
バルコニ面積	16.4㎡	主要採光面	西	
その他面積	サービスポーチ面積2.99㎡			
管理組合	有	管理人	日勤	
管理形態	全部委託	管理会社	株式会社六吹ハウジングサービス	
管理費	4,190円	修繕積立金	9,160円	
理事会運営費	200円	—	—	
駐車場	7,000円~9,000円			
ペット	飼育可(規約有)	—	—	
現況	賃貸中	引渡	相談	
備考	※月額110,000円で賃貸中			



■設備等

都市ガス、給湯、公営水道、公共下水、エレベーター、オートロック、宅配ボックス、防犯カメラ



福岡県宅地建物取引業協会会員 福岡県知事(3)17333号

リーガル不動産販売株式会社

福岡市南区内野2-14-7
Tel : 092-512-0700

1F (西鉄大橋駅より徒歩3分)
Fax : 092-512-0701

取引形態：専任媒介 担当：徳丸

0120-666-040