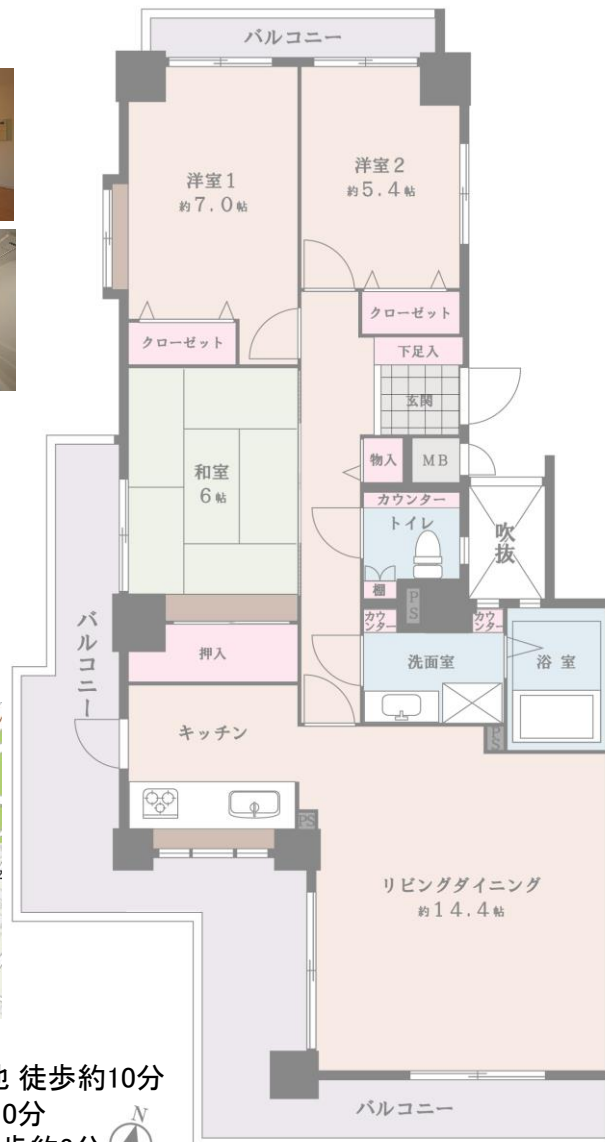


グラン・ドムール寺塚



物件名	グラン・ドムール寺塚		
所在地	福岡県福岡市南区寺塚1丁目17-17		
価格	1,880万円		
間取り	3LDK		
間取詳細	LD14.4帖 K 洋室7帖 洋室5.4帖 和室6帖		
学区	福岡市立大池小学校 福岡市立野間中学校		
交通	西鉄バス「長住二丁目」 徒歩1分 西鉄天神大牟田線 高宮駅 バス乗車9分 JR鹿児島本線 博多駅 バス乗車27分		
用途地域	第二種住居地域		
土地権利	所有権	築年月	1990(H2)年4月
構造	RC造(鉄筋コンクリート造)	総戸数	9戸
建物階数	地上6階建て	所在階数	3階
専有部分	壁芯 85.26㎡ (約25.79坪)		
バルコニー面積	26.76㎡	主要採光面	南
管理組合	有	管理人	巡回
管理形態	全部委託	管理会社	株式会社東急コミュニティー
管理費	29,400円	修繕積立金	17,900円
駐車場	有り(平面駐車場)		
現況	空家	引渡	相談

■設備等

システムキッチン、コンロ三口、食器洗い乾燥機、浴室乾燥機、高温差湯式、シャワー付洗面化粧台、温水洗浄便座、出窓、TVドアホン、クローゼット、オートロック、エレベーター、給湯、外観タイル貼り、駐輪場、公営水道、都市ガス、下水

<リフォーム内容> ※2022年2月完了

- ・水回り設備交換(システムキッチン、ユニットバス、トイレ、洗面化粧台、洗濯パン、給湯器)
- ・クロス貼替え(全室)・CFシート貼替え(トイレ・洗面所)
- ・畳表替え・網戸、障子貼替え・フローリング張替
- ・建具全交換・下駄箱交換・スイッチ・コンセント全交換
- ・ダウンライト交換 等



<周辺環境>

- ・サニー長丘店(24時間営業) 徒歩約8分・パセオ野間大池 徒歩約10分
- ・ドラッグストアモリ 徒歩約3分・福岡大池郵便局 徒歩約10分
- ・ながずみ幼稚園 徒歩約6分・長丘東公園(遊具付き) 徒歩約3分

図面と現況が異なる場合は現況を優先とさせていただきます



福岡県宅地建物取引業協会会員 福岡県知事(2)17333号
リーガル不動産販売株式会社
 〒815-0035
 福岡市南区向野2丁目14-7
 コープ野村大橋1階(西鉄大橋駅西口から3分)
 TEL:092-512-0700 FAX:092-512-0701

南区のマンション売買は
 当店へお任せ下さい!

ゾウさんが目印の
 明るい店舗です!



0120-666-040

取引形態:媒介 担当:堺