

モントーレ東比恵クレア

テレワークにお薦めの「書斎」付き

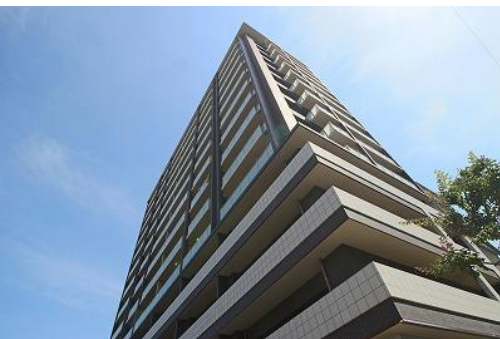
物件名	モントーレ東比恵クレア		
所在地	福岡県福岡市博多区東比恵3丁目19-10		
価格	4,750万円		
間取り	3LDK		
間取詳細	LDK17帖 洋室6帖 洋室5帖 洋室		
学区	福岡市立東光小学校 福岡市立東光中校		
交通	福岡市地下鉄空港線 東比恵駅 徒歩2分		
	JR鹿児島本線 博多駅 徒歩17分 西鉄バス「比恵」 徒歩約2分（「博多駅」迄の乗車時間は10分）		
用途地域	商業地域		
土地権利	所有権	築年月	2019(H31)年2月
構造	RC造(鉄筋コンクリート造)	総戸数	78戸
建物階数	地上14階建	所在階数	10階
専有部分	71.49㎡ (約21.62坪)		
バルコニー面積	27.79㎡	主要採光面	東
アルコーブ面積	2.0㎡	—	—
管理組合	有	管理人	日勤
管理形態	全部委託	管理会社	株式会社ラコルタ・ライフ・サポート
管理費	6,800円	修繕積立金	8,600円
町内会費	300円	—	—
ペット	飼育可(規約有)	—	—
現況	居住中	引渡	相談

■設備等

給湯、システムキッチン、ガスコンロ、食器洗い乾燥機、オートバス、追焚機能、浴室暖房乾燥機、魔法びん浴槽、エアインシャワー、シャワー付洗面化粧台、温水洗浄便座、タンクレストイレ、床暖房、TVドアホン、ペアガラス、ウォークインクローゼット、出窓、宅配ボックス、駐輪場あり、外観タイル貼り、防犯カメラ、オートロック、エレベーター、公営水道、都市ガス、下水※住宅性能評価書有



図面と現況が異なる場合は現況を優先とさせていただきます



- 周辺環境
- ・地下鉄「東比恵駅」徒歩約2分
 - ・サニー東比恵店 徒歩約5分
 - ・ローソン博多東比恵三丁目店 徒歩約2分
 - ・ドラッグイレブン博多駅筑紫口店 徒歩約13分
 - ・ヤマダ電機テックランド博多本店 徒歩約9分
 - ・福岡銀行比恵支店 徒歩約2分・比恵公園 徒歩約5分
 - ・医療法人ながら医院(内科、神経内科、小児科、リハビリテーション科) 徒歩約1分