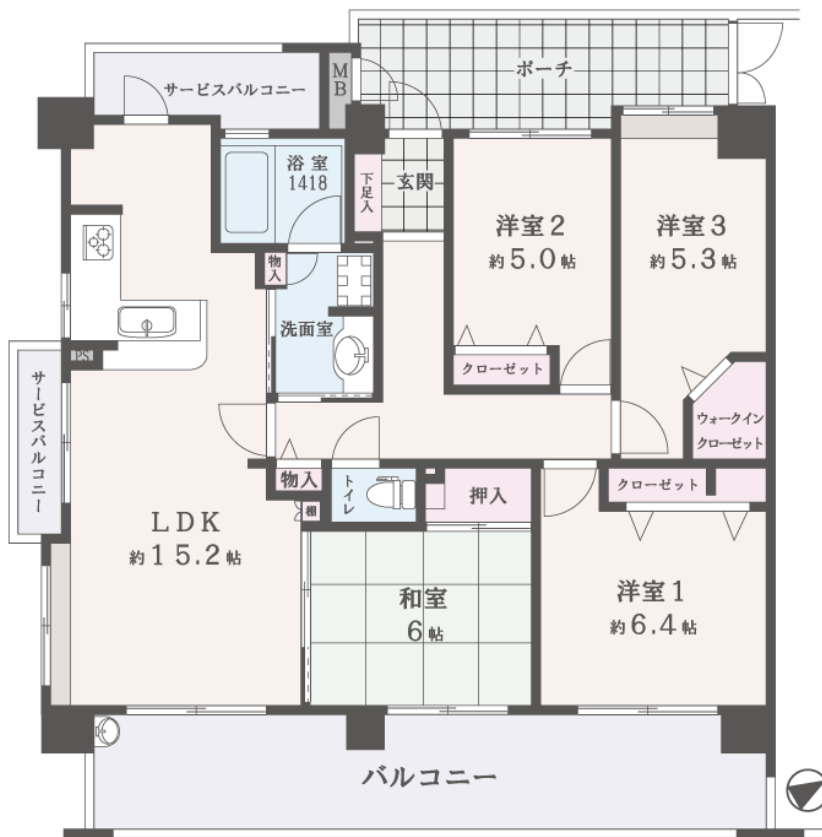
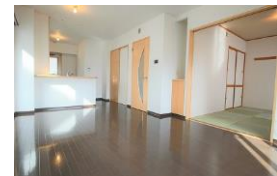


ペルル箱崎Ⅱ



リフォーム内容(2021年1月完了)

- ・畳、襖、障子貼替・クロス貼替
- ・CFシート貼替
- ・ハウスクリーニング



図面と現況が異なる場合は現況を優先とさせていただきます



道路を隔てた目の前は松島小学校です

- サトー食鮮館松島店(10:00~21:00): 徒歩6分 (450m)
- フクシヨクプライスクラブ福岡店(8:00~18:00): 徒歩6分 (450m)
- ファミリーマート松島一丁目店: 徒歩2分 (160m)
- マツモトキヨシ松島店: 徒歩5分 (350m)
- グッデイ東福岡店: 徒歩12分 (950m)
- 福岡原田郵便局: 徒歩6分 (450m)
- 西日本シティ銀行箱崎支店: 徒歩20分 (1600m)
- 松島公園: 徒歩3分 (186m)



物件名	ペルル箱崎Ⅱ		
所在地	福岡県福岡市東区松島1丁目34-16		
価格	2,680万円		
間取り	4LDK		
間取詳細	LDK15.2帖 洋室6.4帖 洋室5.3帖 洋室5帖 和室6帖		
学区	福岡市立松島小学校 福岡市立箱崎清松中学校		
交通	西鉄バス「松島一丁目」バス停 徒歩6分		
	JR鹿児島本線「箱崎駅」バス乗車時間6分 福岡市地下鉄箱崎線「馬出九大病院前駅」バス乗車時間12分		
用途地域	工業地域		
土地権利	所有権	築年月	2005(H17)年9月
	RC造(鉄筋コンクリート造)	総戸数	39戸
建物階数	地上8階建	所在階数	2階
専有部分	壁芯 86.1㎡ (約26.04坪)		
バルコニー面積	17.77㎡	主要採光面	南東
その他面積	ポーチ面積: 9.21㎡、サービスバルコニー面積: 5.97㎡		
管理組合	有	管理人	日勤
管理形態	全部委託	管理会社	ニッセンホームサービス株式会社
管理費	6,380円	修繕積立金	10,340円
その他費用	自治会費: 月額500円、バイク置場: 50ccまで月額200円、50cc~125ccクラス月額500円		
駐車場	5,600円	自転車置場	有
ペット	ペット飼育可(規約有)		—
現況	空家	引渡	相談

■設備等

給湯、カウンターキッチン、システムキッチン、食器洗い乾燥機、追焚機能、浴室乾燥機、温水洗浄便座、全居室収納、ウォークインクローゼット、シューズボックス、出窓、角部屋、TVドアホン、防犯カメラ、オートロック、エレベーター、宅配ボックス、駐輪場あり、バイク置き場あり、公営水道、都市ガス、下水